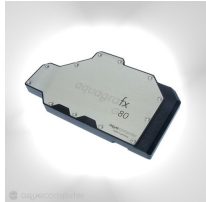


Funktion des Kühlers

Wir bedanken uns bei Ihnen für den Kauf eines Grafikkartenkühlers der Firma aqua-computer. Der aquagraFX für FX8800 ist in zwei verschiedenen Ausführungen für die GTS- und GTX-Variante verfügbar und passt jeweils auf Grafikkarten des entsprechenden Typs im Referenz-Design des Chipherstellers. Der aquagraFX für FX8800 kühlt das RAM, die Spannungsregler und die GPU Ihrer Grafikkarte. Der Kühler besteht komplett aus Aluminium, wodurch keine Gefahr von Korrosion über elektrische Spannungsreihen besteht.

Als optischer Effekt wurde ein beleuchtetes Logo in den Kühler integriert.



Montageanleitung:

Schritt 1:

Entfernen Sie den original-Lüftkühler von der Grafikkarte. Je nach Bauart der Grafikkarte unterscheidet sich der Vorgang geringfügig. Gehen Sie sehr vorsichtig mit der Grafikkarte und Ihrem Werkzeug vor, um die empfindlichen Komponenten und Leiterbahnen nicht zu beschädigen!

Schritt 2:

Entfernen Sie sämtliche Wärmeleitpads von den Bauteilen der Grafikkarte. Reste von Wärmeleitpasten und Wärmeleitpads lassen sich in der Regel mit etwas Reinigungsbenzin leicht entfernen.

Schritt 3:

Tragen Sie eine dünne Schicht Wärmeleitpaste (nicht im Lieferumfang enthalten) auf die GPU, den HDCP/Video-Chip und die RAM-Bausteine der Grafikkarte auf. Die verwendete Wärmeleitpaste darf elektrisch nicht leitend sein!

Platzieren Sie das dem aquagraFX für FX8800 beiliegende Wärmeleitpad auf den Spannungsreglern der Grafikkarte. Das Wärmeleitpad ist elektrisch nicht leitend und darf andere Bauteile der Grafikkarte berühren.

Schritt 4:

Befestigen Sie den Kühler durch Einschrauben der Originalschrauben des in Schritt 1 demontierten Luftkühlers. Dabei sollten zuerst die Schrauben um die GPU angezogen werden, anschließend die Schrauben im Bereich der RAM-Bausteine. Zuletzt ziehen Sie die Schrauben im Bereich der Spannungsregler vorsichtig an.

Schritt 5:

Der Kühler ist nun fertig auf der Karte montiert. Stellen Sie sicher, dass der Kühler auf allen zu kühlenden Bauteilen plan aufliegt. Nehmen Sie die Grafikkarte nicht in Betrieb, falls der Kühler nicht korrekt aufliegen sollte, sondern wiederholen die Montage!

Schritt 6:

Integrieren Sie den Kühler nach Montage der Grafikkarte in Ihrem PC in den Wasserkreislauf. Achten Sie darauf, keine Parallelschaltung von Kühlern vorzunehmen. Eine detaillierte Anleitung zum Aufbau eines Wasserkühlsystems sowie zu plug&cool-Anschlüssen finden Sie auch auf unse-

rer Website www.aqua-computer.de im Bereich Support/Download.

Schritt 7:

Nehmen Sie die Wasserkühlung in Betrieb, verbinden Sie aber die anderen PC-Komponenten noch nicht mit dem Stromnetz! Prüfen Sie den Wasserkühler sowie die Anschlüsse auf mögliche Leckagen. Nehmen Sie den PC nur in Betrieb, wenn Sie Leckagen sicher ausschließen können! Sollte Wasser ausgetreten sein, dürfen Sie den PC nicht in Betrieb nehmen, bevor die Undichtigkeit beseitigt wurde und alle Komponenten vollständig abgetrocknet sind! Zum Betrieb der Grafikkarte muss der korrekt montierte Kühler in ein Wasserkühlsystem mit ausreichendem Durchfluss und ausreichender Kühlleistung integriert sein!

ACHTUNG !

Nichtbeachtung dieser Montageanleitung kann zu schweren Schäden führen. Die May & Wille GbR übernimmt keine Gewährleistung oder Garantie bei fehlerhafter Montage.

Vielen Dank und viel Spaß mit Ihrem neuen Produkt.