

Anleitung zum Umrüsten von aquastream XT Pumpen auf aquastream ULTIMATE

Sehr geehrter Kunde,

vielen Dank für den Kauf eines aquastream ULTIMATE Umrüstsatzes. Mit diesem Set können Sie Ihre vorhandene aquastream XT Pumpe zu einer aquastream ULTIMATE Pumpe umrüsten und die Vorteile der umfangreichen Steuer- und Überwachungsfunktionen nutzen.



Lieferumfang

1x aquastream ULTIMATE Controller, vormontiert in Kunststoffgehäuse
 1x aquastream ULTIMATE Anleitung

Wichtige Hinweise: Bitte beachten Sie, dass nur original aquastream XT Pumpen der Aqua Computer GmbH & Co. KG mit diesem Umrüstsatz umgerüstet werden können.

Weder die Eheim 1046 Pumpe mit 230 Volt Anschluss noch jegliche andere 230 V oder 12 V Pumpe kann mit dem vorliegenden Set umgerüstet werden! Sehr alte aquastream-Pumpen (nicht XT) benötigen zusätzlich ein modifiziertes Pumpenrad (Art. 41065) sowie ein USB Anschlusskabel!

1. Abdeckung entfernen

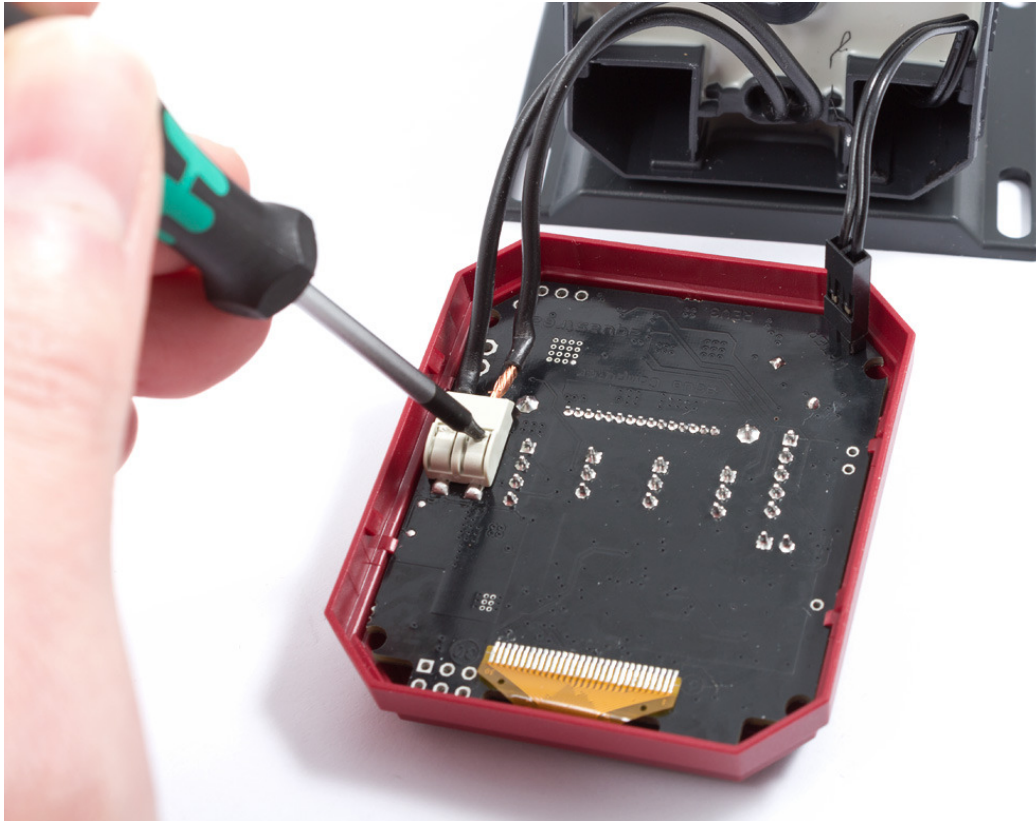
Entfernen Sie den rückseitigen gelben Deckel mitsamt Steuerplatine vom Pumpengehäuse. Hebeln Sie hierzu mit einem flachen Schraubendreher die seitlichen Befestigungsclips des Deckel aus den Führungsbahnen. Trennen Sie den zweipoligen Steckverbinder unten rechts an der Steuerplatine (Temperatursensor).



2. Anschlusskabel zum Pumpenmotor durchtrennen und abisolieren

Schneiden Sie die beiden Anschlusskabel des Pumpenmotors ca. 10 cm von der Pumpe entfernt durch und entfernen Sie die Isolierung auf den jeweils letzten 5 mm Länge.

3. Steuerplatine anschließen



Stecken Sie jeweils ein abisoliertes Kabelende in die beiden Kabelklemmen der Steuerplatine, drücken Sie dabei mit einem kleinen Schraubendreher oder einem Kugelschreiber auf die zugehörige Entriegelungstaste des Klemmverbinders (siehe Foto). Die Polarität der beiden Kabel ist beliebig. Verbinden Sie den Temperatursensor-Steckverbinder mit der passenden Stiftleiste der Steuerplatine. Auch hier ist die Polarität beliebig.

4. Steuerplatine befestigen

Stecken Sie das rote Kunststoffgehäuse auf die Pumpenrückseite auf. Das Gehäuse rastet in den seitlichen Führungsschienen der Pumpe ein.

Ihre Pumpe ist jetzt einsatzbereit. Die weiteren Schritte zur Inbetriebnahme sowie Bedienung der Pumpe entnehmen Sie bitte der aquastream ULTIMATE Anleitung.

Die Anleitung sowie die aquasuite Software können Sie im Bereich Support/Download unserer Website <http://www.aqua-computer.de> herunterladen.